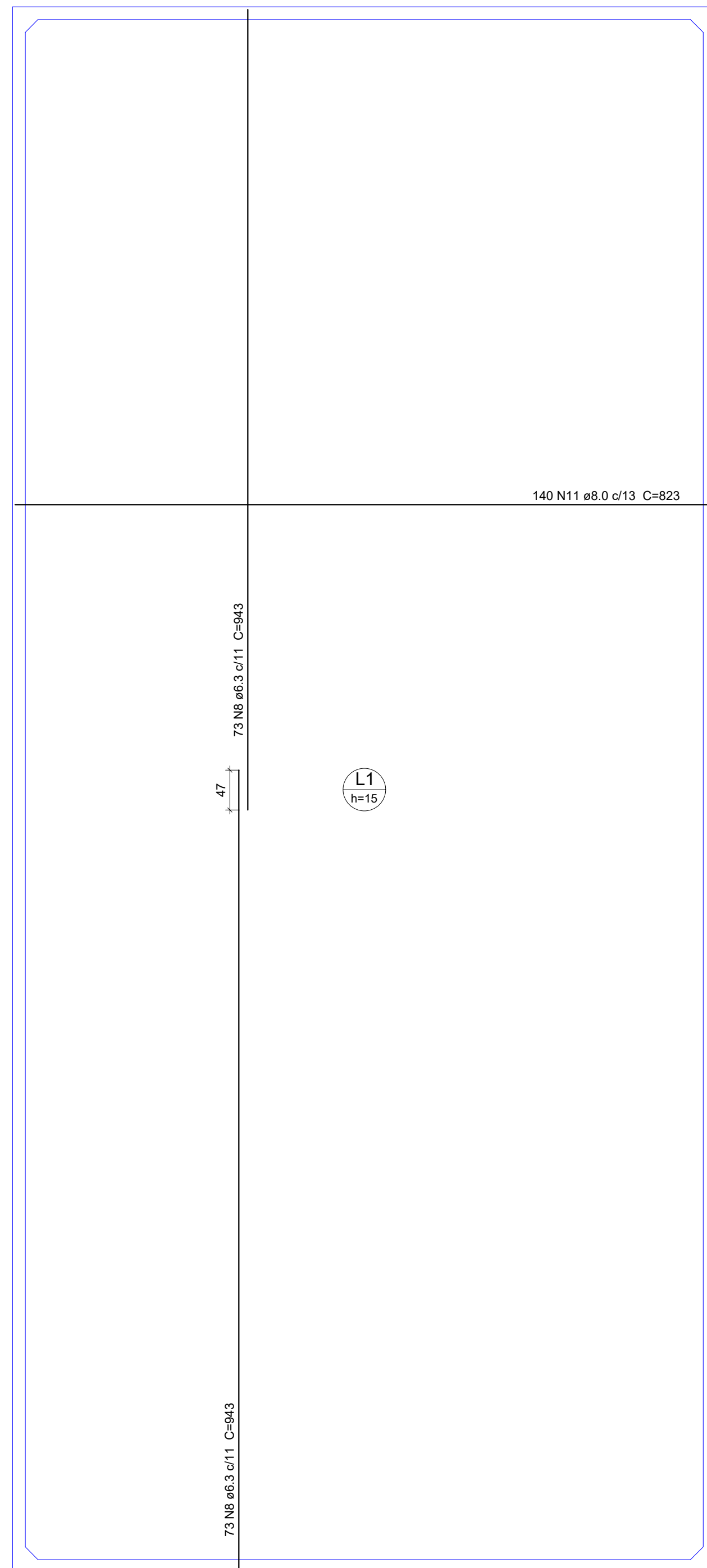


Armação negativa das lajes (-150.0)

### Resumo do aço

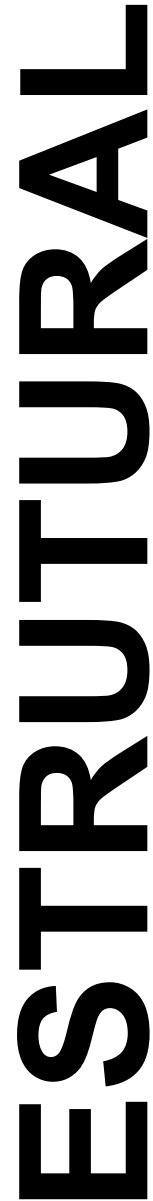
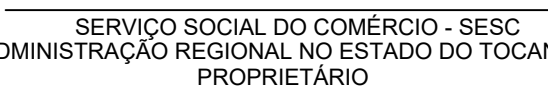
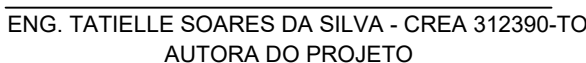


AÇO	DIAM	C.TOTAL (m)	PESO + 10 % (kg)
CA50	6.3	5806.8	1563
	8.0	1982.6	860.5
	10.0	213	144.4
CA60	5.0	1195.6	202.7
PESO TOTAL			
CA50	2568		
CA60	202.7		



## Armação positiva das lajes (-150.0)

### Resumo do aço

AÇO	DIAM	C.TOTAL (m)	PESO + 10 % (kg)
CA50	6.3	5806.8	1563
	8.0	1982.6	860.5
	10.0	213	144.4
CA60	5.0	1195.6	202.7
PESO TOTAL			
CA50	2568		
CA60	202.7		

PREFEITURA:			CAU-TO:		
			BOMBEIRO / NATURATINS:		
PROPRIETÁRIO: <b>SERVIÇO SOCIAL DO COMÉRCIO - SESC - ADMINISTRAÇÃO REGIONAL NO ESTADO DO TOCANTINS</b>			<div>  </div>		
END. OBRA: <b>RUA 09, QUADRA A1, AL 03, 60 - SETOR PARQUE PRIMAVERA, GURUPI - TO.</b>					
PROJETO: <b>REFORMA PARQUE PRIMAVERA- SESC GURUPI</b>					
CONTEÚDO: <b>PROJETO ESTRUTURAL EM CONCRETO ARMADO - PISCINA ADULTO</b>					
ÁREA PISCINA ADULTO: <b>144 M²</b>					
AUTORA DO PROJETO: <b>ENG. TATIELLE SOARES DA SILVA</b>					
ASSINATURAS:					
<div> <div>  </div> <div> <p>SERVIÇO SOCIAL DO COMÉRCIO - SESC ADMINISTRAÇÃO REGIONAL NO ESTADO DO TOCANTINS PROPRIETÁRIO</p> </div> </div>					
<div> <div>  </div> <div> <p>ENG. TATIELLE SOARES DA SILVA - CREA 312390-TO AUTORA DO PROJETO</p> </div> </div>					
<div>  </div>			FOLHA		
			<div>  </div>		
PAVIMENTO: TÉRREO	DESENHO: TATIELLE SOARES	ESCALA: INDICADA	DATA: MAIO/2023		